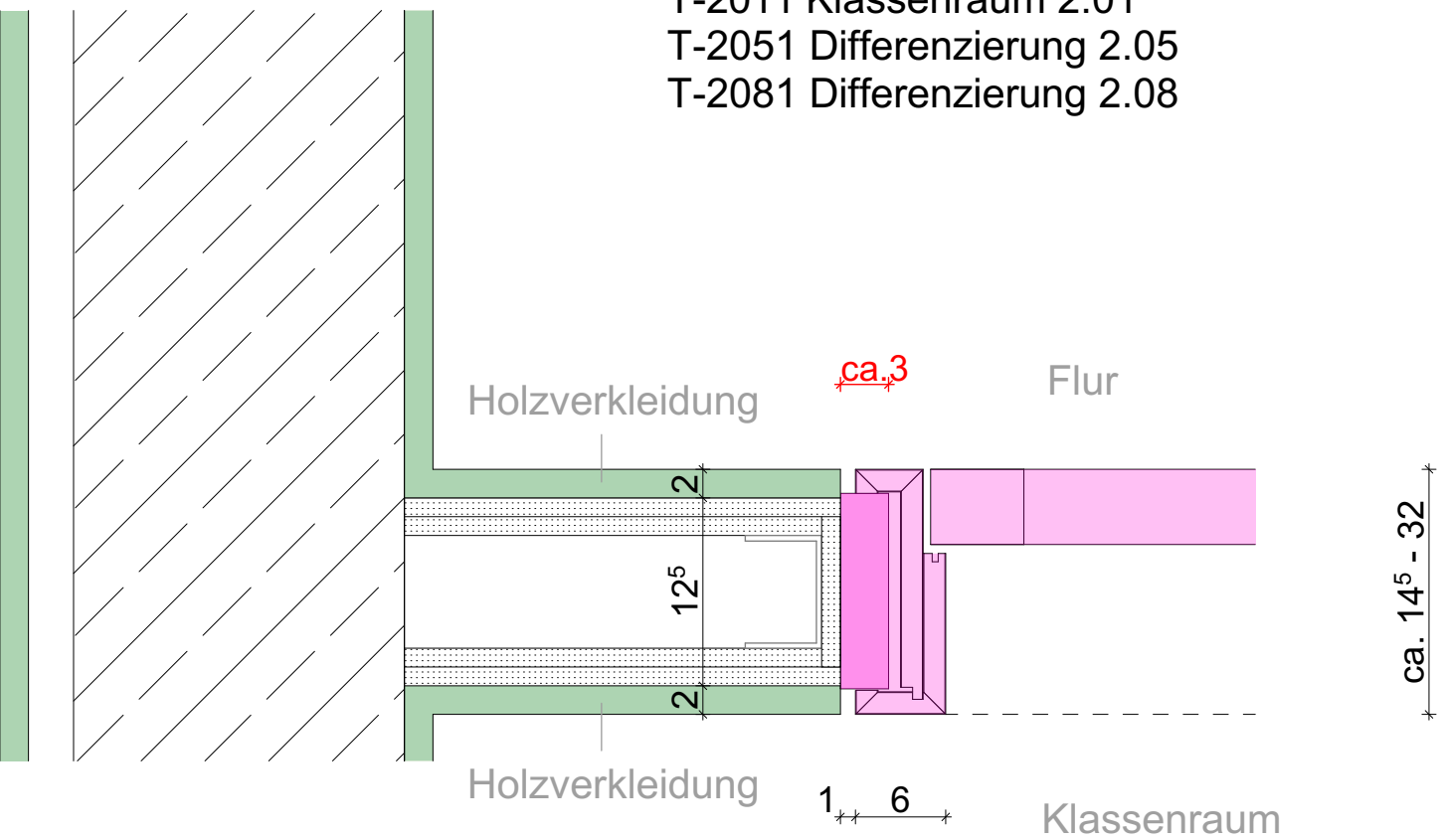


Leitdetail - Horizontalschnitt
Anschluss Holzzarge Wandverkleidung

Leitdetail A

Türelement

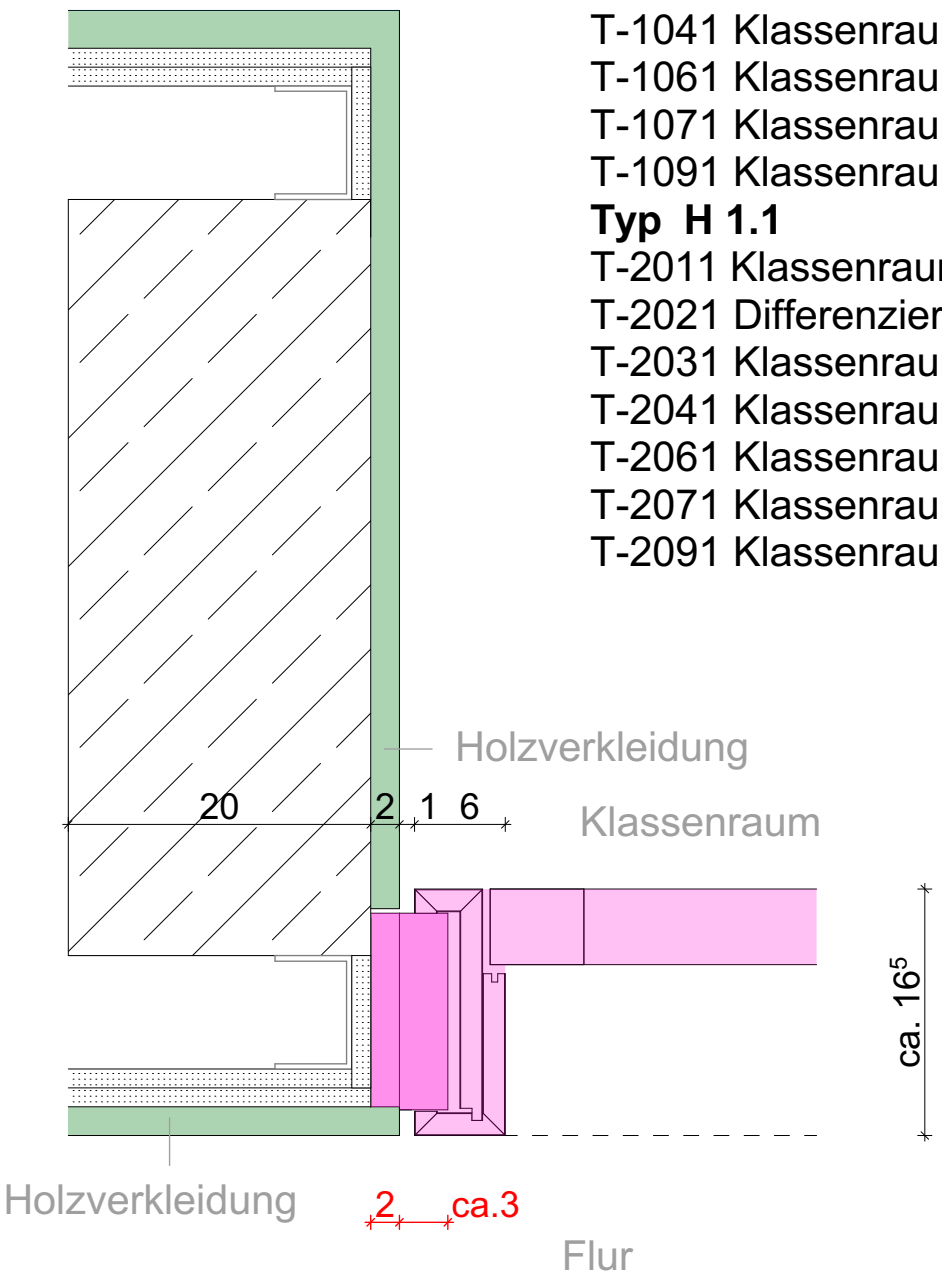
- Typ H 1.3**
T-0011 Selbstlernzentrum 0.01
Typ H 4.1
T-0042 Kiosk
Typ H 2.1
T-0081 Ruheraum 0.08
T-0061 Büro AWO Spiele 0.06
Typ H 1.2
T-1011 Klassenraum 1.01
T-1051 Differenzierung 1.05
T-1081 Diefferenzierung 1.08
Typ H 1.1
T-2011 Klassenraum 2.01
T-2051 Differenzierung 2.05
T-2081 Differenzierung 2.08



Leitdetail B

Türelement

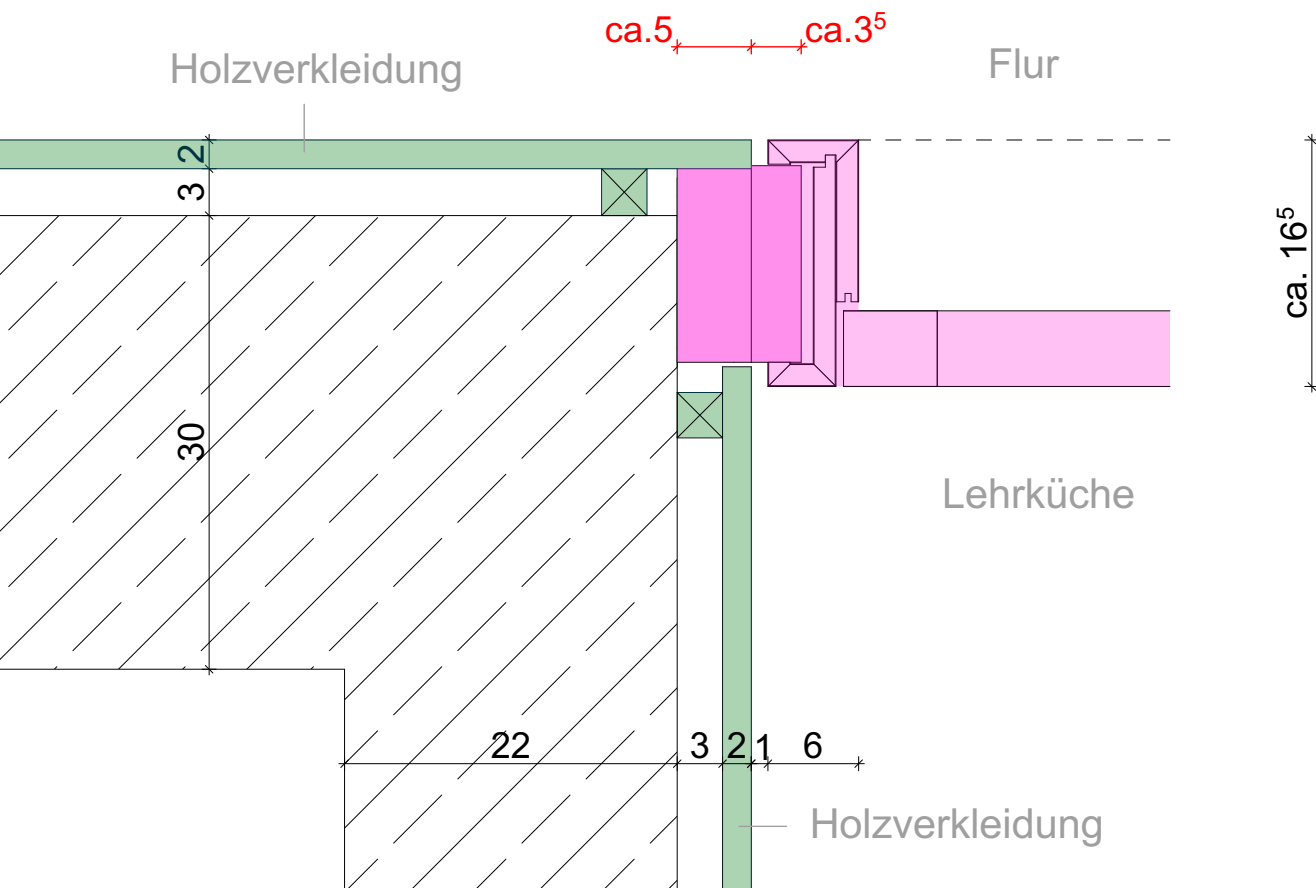
- Typ H 1.3**
T-0011 Selbstlernzentrum 0.01
Typ H 1.4
T-0041 Lehrküche 0.04
Typ H 2.1
T-0081 Ruheraum 0.08
Typ H 1.2
T-1011 Klassenraum 1.01
T-1021 Differenzierung 1.02
T-1031 Klassenraum 1.03
T-1041 Klassenraum 1.04
T-1061 Klassenraum 1.06
T-1071 Klassenraum 1.07
T-1091 Klassenraum 1.09
Typ H 1.1
T-2011 Klassenraum 2.01
T-2021 Differenzierung 2.02
T-2031 Klassenraum 2.03
T-2041 Klassenraum 2.04
T-2061 Klassenraum 2.06
T-2071 Klassenraum 2.07
T-2091 Klassenraum 2.09



Leitdetail C

Türelement

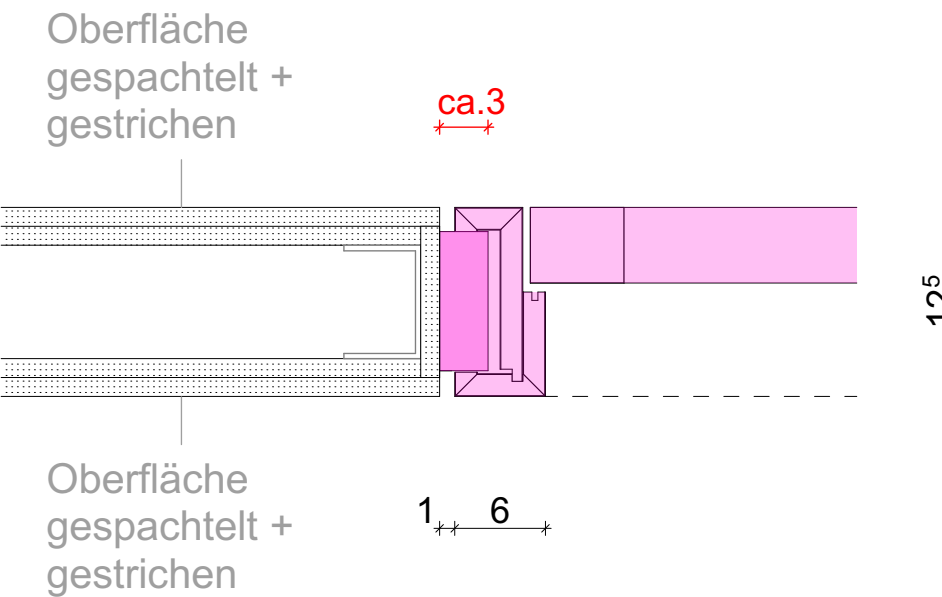
- Typ H 1.4**
T-0041 Lehrküche 0.04
Typ H 1.2
T-1021 Differenzierung 1.02
T-1051 Differenzierung 1.05
Typ H1.1
T-2021 Differenzierung 2.02
T-2051 Differenzierung 2.05



Leitdetail D

Türelement

- Typ H 3**
T-0171 Reflexionsraum 0.17
Typ H 2.1
T-0151 Besprechung 0.15
T-0161 Arbeitsplätze Lehrer 0.16



Bauablauf:

- Schreiner 1 - Aufmaß
- Setzzarge Einbau
Schreiner 2 - Wandverkleidung
Schreiner 1 - Blockzarge

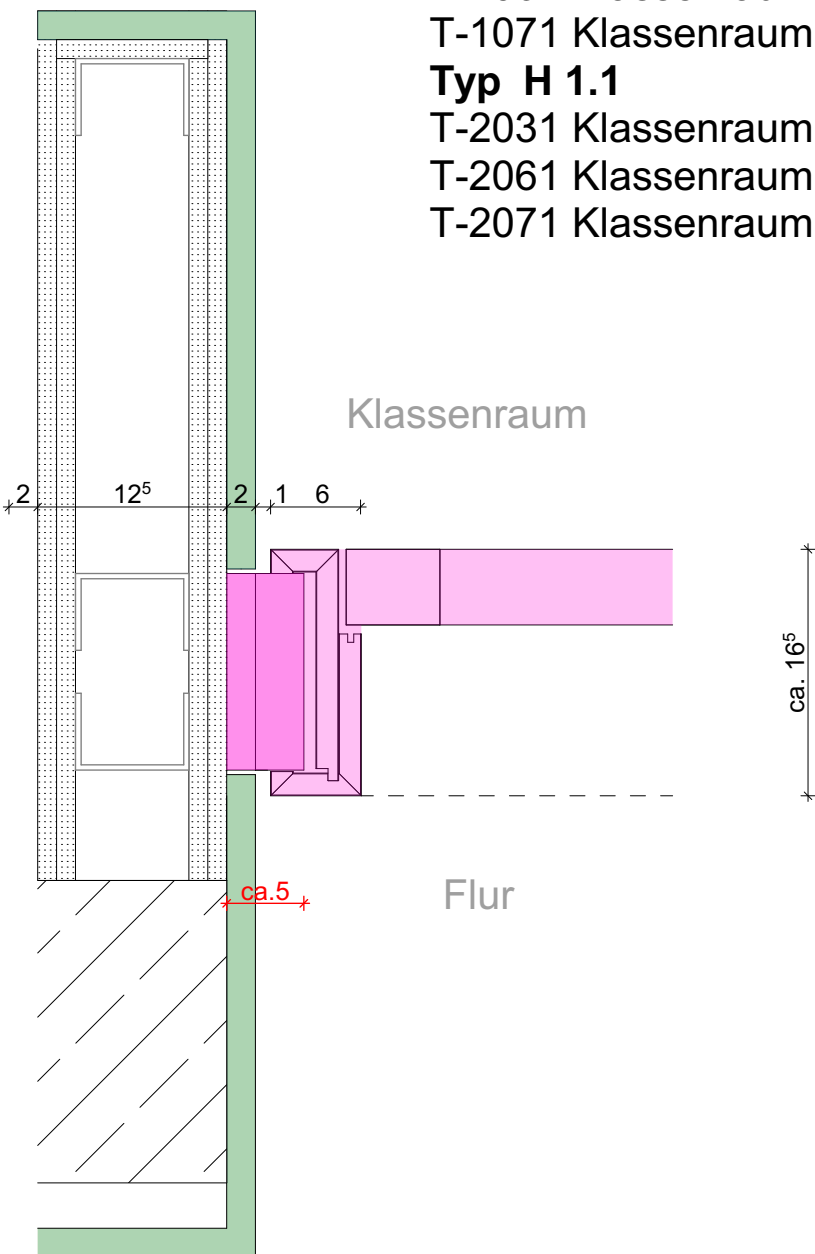
Gewerke

- Schreiner 1
Schreiner 2

Leitdetail E

Türelement

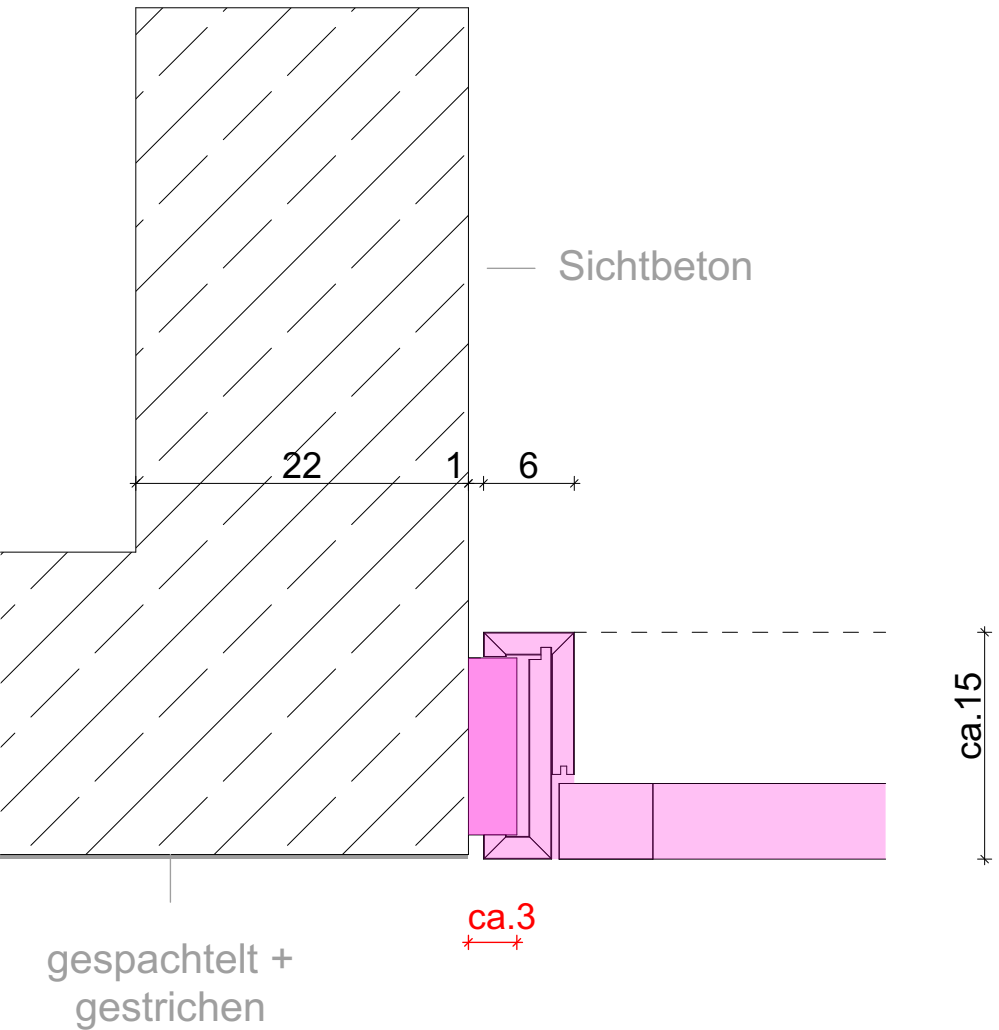
- Typ H 1.3**
T-0071 Schülervertretung 0.07
Typ H 1.2
T-1031 Klassenraum 1.03
T-1061 Klassenraum 1.06
T-1071 Klassenraum 1.07
Typ H 1.1
T-2031 Klassenraum 2.03
T-2061 Klassenraum 2.06
T-2071 Klassenraum 2.07



Leitdetail F

Türelement

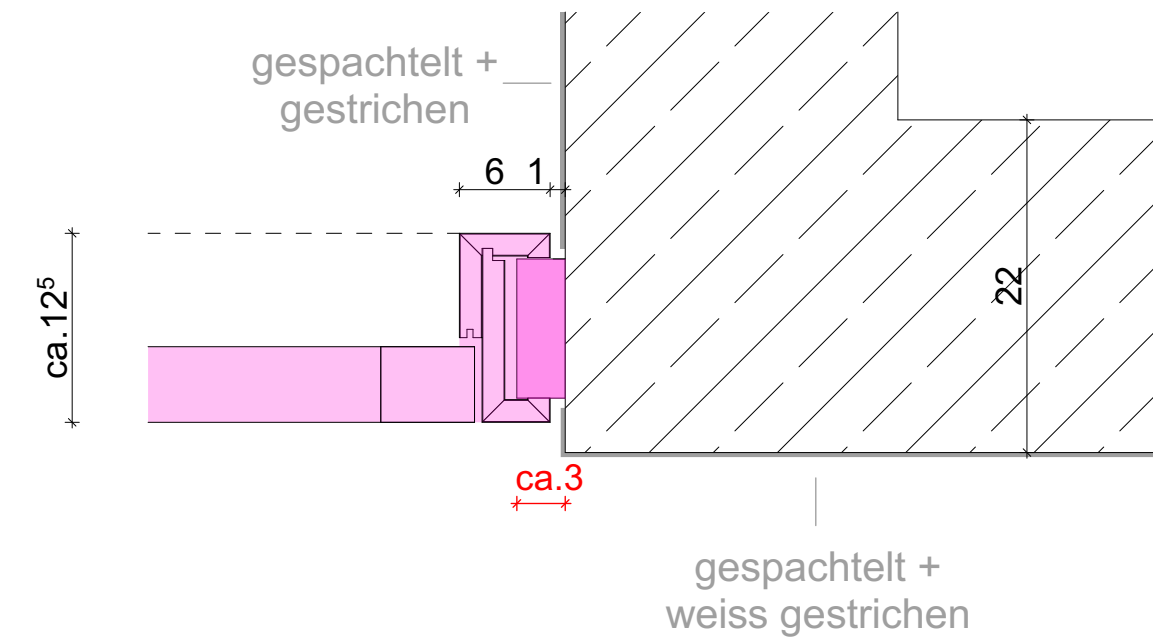
- Typ H 1.3**
T-0071 Schülervertretung 0.07
Typ H 6.3
T-0032 Flur EG
Typ H 6.2
T-1312 Flur 1.OG
Typ H 6.1
T-2312 Flur 2.OG



Leitdetail G

Türelement

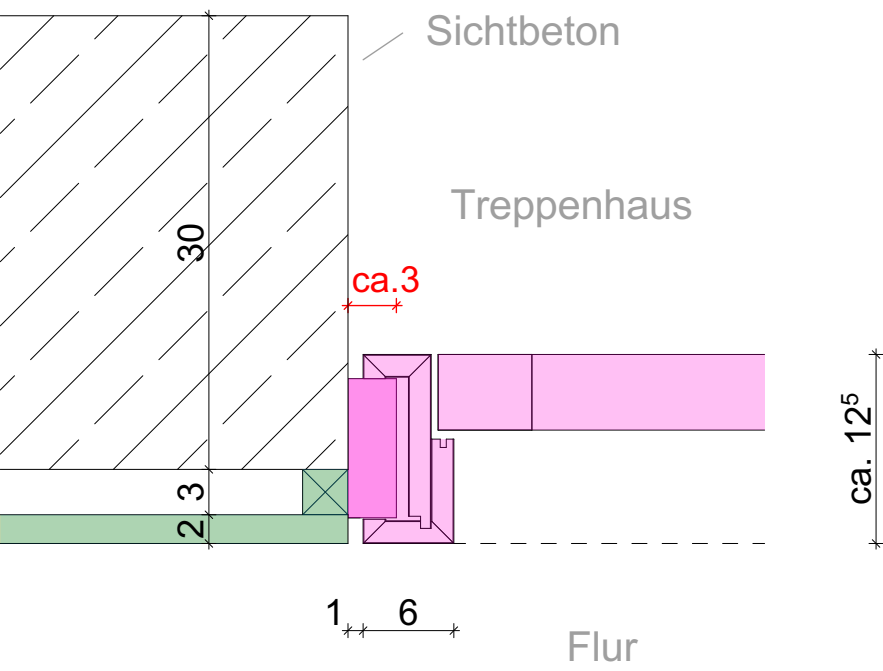
- Typ H 3**
T-0171 Reflexionsraum 0.17
Typ H 2.2
T-0033 Flur
Typ H 6.3
T-0031 Flur EG
Typ H 6.2
T-1311 Flur 1.OG
Typ H 6.1
T-2311 Flur 2.OG



Leitdetail H

Türelement

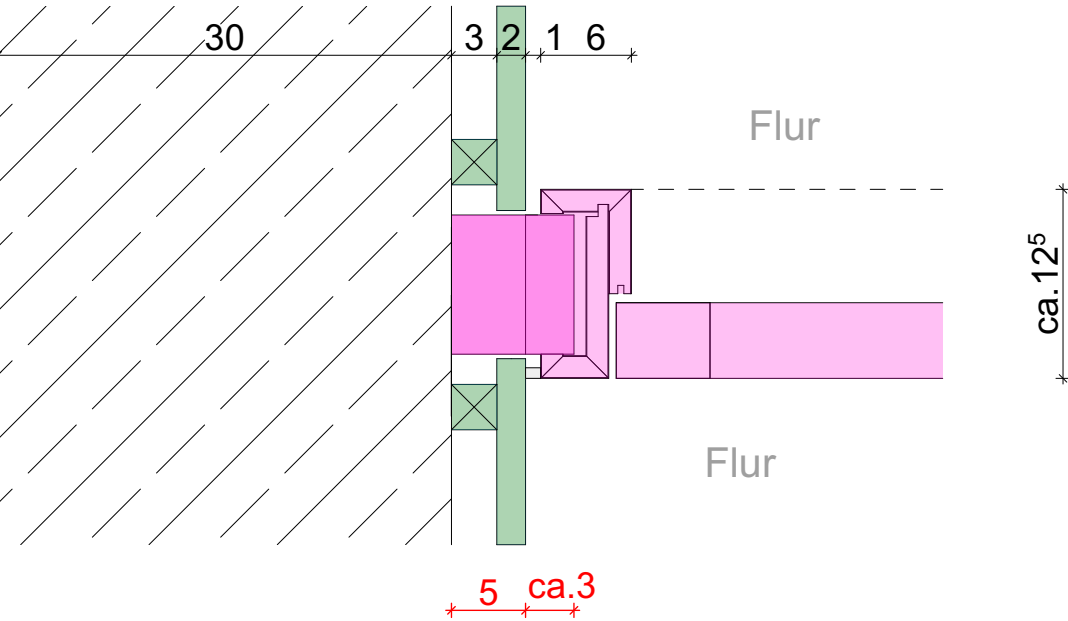
- Typ H 5**
fh-rd
T-0411 TR West 0.41
T-0421 TR Ost 0.42
T-1411 TR West 1.41
T-1421 TR Ost 1.42
T-2411 TR West 2.41
T-2421 TR Ost 2.42



Leitdetail I

Türelement

- Typ H 2.1**
T- 0311 Lehrerstützpunkt 0.14
Typ H 1.2
T-1041 Klassenraum 1.04
T-1091 Klassenraum 1.09
Typ H 1.1
T-2041 Klassenraum 2.04
T-2091 Klassenraum 2.09



fh-rd

- Typ H 6.3**
T-0031/T-0032 Flur EG
Typ H 2.2
T-0033 Flur
Typ H 6.2
T-1311/T-1312 Flur 1.OG
Typ H 6.1
T-2311/T-2312 Flur 2.OG

SCHULZENTRUM HELDMANSKAMP
ERWEITERUNG REALSCHULE LEMGO

hautau . winterhalter : architekten

Lessingstraße 3 | 79100 Freiburg i. Brsg. T 0761 756 77 0

DATUM AUSGABEDATUM GEZ. / GEPR. FORMAT

04.08.2025 04.08.2025 297 x 420

PROJEKTNR. PHASE MASSTAB ZEICH.NR. / IND.

2210 WP 1:5 4133

PLAN

Leitdetails Türanschlüsse